

林野火災注意報、林野火災警報 よくある質問

～林野火災注意報、林野火災警報について、素朴な疑問にお答えします～

「林野火災注意報」「林野火災警報」とは何ですか。

森林や草地などで火災が発生しやすい気象状況になったときに、自治体が住民へ注意喚起する情報です。注意報は、【山火事が起きやすい状態】、警報は【非常に危険な状態】を示します。

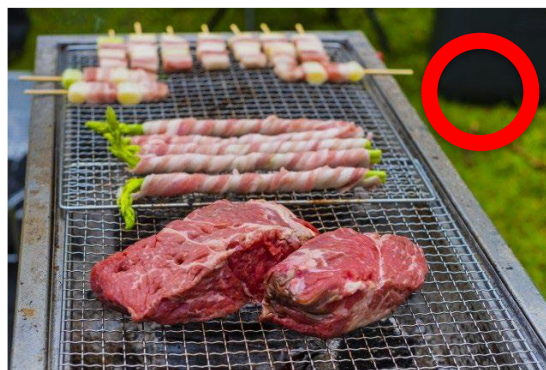


発令されたら、キャンプやバーベキューはできますか。

キャンプ自体はできます。また、炭火によるバーベキューは可能ですが、薪によるバーベキューや炭火であっても火の粉が飛散するようであれば、下記の対応が必要となります。

注意報発令時は、控えてください。（努力義務）

警報発令時は、罰則を伴う火の使用制限がなされますので中止してください。（30 万円以下の罰金又は拘留）



発令されたら、鬼火焚きはしていいですか。

注意報発令時は、控えていただくか延期してください。（努力義務）

警報発令時は、罰則を伴う火の使用制限がなされますので中止又は延期してください。（30 万円以下の罰金又は拘留）

キャンプ場などの場所単位でたき火の届出をしいていいですか。

キャンプ場など、日常的にたき火が行われているような場所については、キャンプ場等の関係者が個々のたき火の実施者に対し、必要な防火指導を行うことを条件に、キャンプ場等の関係者が一括して届出を行うことが可能です。

発令されたら、どこが火の使用制限の対象区域ですか。

伊万里市と有田町の全区域が対象となります。

解除はいつされますか。

林野火災注意報は、乾燥注意報が解除された場合、当日に降水もしくは降雪があった場合等に解除されます。

林野火災警報は、強風注意報又は乾燥注意報が解除された場合、当日に降水もしくは降雪があった場合等に解除されます。

2025 年度山火事予防標語 最優秀作品

山火事を 起こすも防ぐも 私たち